

РЕСПУБЛИКА БЕЛАРУСЬ
ЕДИНЫЙ ГОСУДАРСТВЕННЫЙ РЕГИСТР НЕДВИЖИМОГО
ИМУЩЕСТВА, ПРАВ НА НЕГО И СДЕЛОК С НИМ

Государственный комитет по имуществу Республики Беларусь
РУП "Гомельское агентство по государственной регистрации и
земельному кадастру"
Гомельский городской филиал

СВИДЕТЕЛЬСТВО (УДОСТОВЕРЕНИЕ) № 350/578-908
О ГОСУДАРСТВЕННОЙ РЕГИСТРАЦИИ

По заявлению № 92193/12:578 от 3 декабря 2012 года
в отношении **капитального строения** с инвентарным номером
310/С-26442, расположенного по адресу: Гомельская обл., г. Гомель,
ул. Объездная, д. 9, площадь - 342.6 кв.м., назначение - Здание склада
металлолома, наименование - склад металлолома

произведена государственная регистрация:

1. перехода права собственности на капитальное строение,
правообладатель - юридическое лицо, резидент Республики Беларусь
Общество с ограниченной ответственностью "ОрсинонаСнаб".

Приложения: нет

Примечания: нет

Свидетельство составлено 3 декабря 2012 года

Регистратор *Данильчук Анна Николаевна 578*



Лист 1 из 1

РЕСПУБЛИКА БЕЛАРУСЬ
ЕДИНЫЙ ГОСУДАРСТВЕННЫЙ РЕГИСТР НЕДВИЖИМОГО
ИМУЩЕСТВА, ПРАВ НА НЕГО И СДЕЛОК С НИМ

Государственный комитет по имуществу Республики Беларусь
РУП "Гомельское агентство по государственной регистрации и
земельному кадастру"
Гомельский городской филиал

**СВИДЕТЕЛЬСТВО (УДОСТОВЕРЕНИЕ) № 350/578-2125
О ГОСУДАРСТВЕННОЙ РЕГИСТРАЦИИ**

По заявлению № 92194/12:578 от 3 декабря 2012 года
в отношении **капитального строения** с инвентарным номером
310/С-26443, расположенного по адресу: Гомельская обл., г. Гомель,
ул. Объездная, д.9, площадь - 3304.2 кв.м., назначение - Сооружение
специализированное складов, хранилищ, наименование - склад для
сбора и переработки металлоотходов (открытая площадка)

произведена государственная регистрация:

1. перехода права собственности на капитальное строение,
правообладатель - юридическое лицо, резидент Республики Беларусь
Общество с ограниченной ответственностью "ОрсинонаСнаб".

Приложения: нет

Примечания: нет

Свидетельство составлено 3 декабря 2012 года

Регистратор *Данильчук Анна Николаевна 578*





СВИДЕТЕЛЬСТВО

о государственной регистрации юридического лица

Гомельским городским исполнительным комитетом
15 марта 2011 г.
в Единый государственный регистр юридических лиц и
индивидуальных предпринимателей внесена запись о
государственной регистрации

Общества с ограниченной ответственностью
"ОрсинонаСнаб"
(ООО "ОрсинонаСнаб")

с регистрационным номером
№ 490861697

Главный специалист отдела
предпринимательства



С.С.Ващенко

0033131

ГОСУДАРСТВЕННЫЙ КОМИТЕТ ПО ИМУЩЕСТВУ
РЕСПУБЛИКИ БЕЛАРУСЬ

ТЕХНИЧЕСКИЙ ПАСПОРТ

на нежилое здание (сооружение)

составлен по состоянию на « 19 » 07 200 7 г.

Гомельский межгородской филиал
РУП «Гомельское агентство по государственной
регистрации и земельному кадастру»

Инвентарный номер

310/с - 26442

Склад металлолома

(назначение здания (сооружения))

Населенный пункт

г. Гомель

Улица

Объездовая

№ дома

9

№ корпуса

Отметки о произведенных обследованиях:

« ___ » _____ 200 ___ г. «Изменений нет»

подпись

фамилия, инициалы

Уполномоченное должностное лицо

подпись

фамилия, инициалы

МП.

« ___ » _____ 200 ___ г. «Изменений нет»

подпись

фамилия, инициалы

Уполномоченное должностное лицо

подпись

фамилия, инициалы

МП.

Подпись исполнителя

Е. П. Рубин

1. Область
2. Район
3. Сельсовет
4. Населенный пункт
5. Район в городе
6. Улица
7. Геокод
8. Номер квартала
9. Номер картограммы
10. Литер

Гомельская

Гомельский

г. Гомель

Объездная

Б/К

1. ОБЩИЕ СВЕДЕНИЯ О НЕЖИЛОМ ЗДАНИИ (СООРУЖЕНИИ)

Таблица 1

1. Серия, тип проекта		9. Общая площадь жилых помещений (квартир), м ² .	
2. Количество этажей, шт.	1	10. Жилая площадь, м ² .	
3. Количество подземных этажей, шт.		11. Количество квартир, шт.	
4. Площадь застройки, м ² .	386	12. Число жилых комнат, шт.	
5. Объем здания, м ³ .	2709	13. Материал стен.	Ж/Б панели ЛПС панели
6. Общая площадь здания, м ² .	342,6	14. Год постройки.	1985
7. Нормируемая площадь здания, м ² .	342,6	15. Физический износ, %	
8. Количество нежилых изолированных помещений, шт.	2		

2. СВЕДЕНИЯ О ЗЕМЕЛЬНОМ УЧАСТКЕ

Таблица 2

Кадастровый номер земельного участка	Площадь земельного участка, га	Наименование документа, удостоверяющего право на земельный участок	Номер документа, удостоверяющего право на земельный участок
1	2	3	4

продолжение таблицы 2

Застроенная площадь земельного участка, м ²		
всего	под основным строением	под прочими строениями и сооружениями
5	6	7
386	386	—

Подпись исполнителя

Е. П. Рубин

3. РАСПРЕДЕЛЕНИЕ НЕЖИЛЫХ ПОМЕЩЕНИЙ И ИХ ПЛОЩАДЕЙ

Таблица 3

Назначение	Административные помещения	Торговые помещения	Помещения здравоохранения	Складские помещения	Спортивные помещения	Образовательные, воспитательные, научные помещения	Коммунально-бытовые помещения	Культурно-просветительские помещения
Площадь	2	3	4	5	6	7	8	9
Нормируемая площадь, м ²				283,5				
Вспомогательная площадь, м ²				-				
Общая площадь здания, м ²				283,5				

продолжение таблицы 2

Помещения транспортного назначения (гаражи)	Во вспомогательных помещениях										Итого	
	11	12	13	14	15	16	17	18	19			
Транспортная подстанция												20
	59,1											342,6
	-											-
	59,1											342,6

4. ГОСТИНИЦЫ, ПРОФИЛАКТОРИИ, САНАТОРИИ, ДОМА ОТДЫХА, БОЛЬНИЦЫ, ШКОЛЫ, ДЕТСКИЕ САДЫ И Т.Д.

Таблица 4

палат, спален	классов, аудиторий	номеров	в том числе	одноместные	двухместные	трехместные	четырёхместные и более	Количество мест
1	2	4	3	6	7	8	9	10

Подпись исполнителя

Е. Труфанов

Примечание Наименование граф 11 - 19 таблицы 3 и наименование графы 5 таблицы 4 заполняется при составлении технического паспорта

5. РАСПРЕДЕЛЕНИЕ ЖИЛЫХ ПОМЕЩЕНИЙ И ИХ ПЛОЩАДЕЙ

Таблица 5

Распределение жилых помещений по числу комнат

Наименование	в том числе										Итого в отдельных квартирах	Итого в общежитиях
	однокомнатные	двухкомнатные	трехкомнатные	четырёхкомнатные	пятикомнатные	более пяти комнат	в мансардах			в цокольных этажах		
							в	подвалах	в			
1	2	3	4	5	6	7					8	9
Количество квартир												
Количество жилых комнат												
Жилая площадь, м ²												
Общая площадь жилых помещений (квартир), м ²												
Общая площадь здания (общая площадь квартир по СНБ), м ²												

6. БЛАГОУСТРОЙСТВО ПЛОЩАДЕЙ НЕЖИЛОГО ЗДАНИЯ (СООРУЖЕНИЯ) М²

Таблица 6

Наименование	Отопление												Газоснабжение	Итого								
	водопровод	печное	печное, газовой	от собственной котельной			от групповой котельной			иное	Канализация				Горячее водоснабжение	Газоснабжение						
				от ТЭЦ	на твердом топливе	на жидком топливе	на газе	на твердом топливе	на жидком топливе		на газе	местная					центральная	от колонок	центральное	отдельное		
1	2	3	4	5	6	7	8	9	10	11	12	13	14	15	16	17	18	19	20	21	22	
Общая площадь здания																						
Основная (нормируемая) площадь																						
Общая площадь жилых помещений (квартир)																						
Жилая площадь																						

Подпись исполнителя

**7. ТЕХНИЧЕСКОЕ ОПИСАНИЕ КОНСТРУКТИВНЫХ ЭЛЕМЕНТОВ И
ИНЖЕНЕРНОГО ОБОРУДОВАНИЯ**

Таблица 7

№ п/п	Наименование конструктивных элементов и инженерного оборудования	Описание конструктивных элементов и инженерного оборудования (материал, конструкция, отделка и прочие)	
1	2	3	
1	Фундамент	бетонные фунда. блоки	
2	А. Наружные, внутренние капитальные стены	колонны - ж/б ж/б панели, ПГС панели, кирп. вставки	
	Б. Перегородки	кирпичные	
3	Перекрытия	чердачные	
		междуэтажные	ж/б плиты
		подвальные	
4	Крыша	совмещенная рулонная	
5	Полы	бетонные	
6	Проемы	оконные	деревянные, пр. работы
		дверные	металлические, деревянн. ворота
7	Отделочные	наружная отделка: а) цоколя	
		б) стен	
		внутренняя отделка	
8	Инженерное оборудование	отопление	
		электроснабжение	скрытая проводка
		водопровод	
		канализация	
		горячее водоснабжение	
		ванные (души)	
		газоснабжение	
		напольные электроплиты	
		вентиляция	естественная
		радио	
		телевидение	
телефон			
мусоропровод			
лифты			
9	Прочие работы		

Подпись исполнителя

Е. П. Рубин

8. НАЗНАЧЕНИЕ И ХАРАКТЕРИСТИКА ОСНОВНЫХ И СЛУЖЕБНЫХ СТРОЕНИЙ, ПРИСТРОЕК, ПОДВАЛОВ, ДВОРОВЫХ СООРУЖЕНИЙ
Таблица 8

Литер	Назначение	Год постройки	Площадь, м ²	Объем, м ³	% износа	Описание конструктивных элементов							Благоустройство				
						фундамент	стены и перегородки	перекрытия	кровля	полы	проемы	электричество	отопление	водопровод	канализация	газоснабжение	
1	2	3	4	5	6	7	8	9	10	11	12	13	14	15	16	17	
Б 1 к	Склад метал-1985 лолома: осн. стр.		317,4	2476		бет	ж/б пан, ж/б плат.	ж/б	сов м. рулон.	бет	пр.	да					
Б 1 к	Пристройка		68,5	233		бет	кирп	ж/б	сов м. рулон. плит.		пр.	да					
	Итого:		385,9														

Примечание:

Е. Труфанов

Подпись исполнителя

9. ЭКОНОМИЧЕСКИЕ ХАРАКТЕРИСТИКИ НЕЖИЛОГО ЗДАНИЯ (СООРУЖЕНИЯ)

Таблица 9

№ п/п	Вид постройки	В ценах какого года определена стоимость	Дата определения	Сумма (руб.)
1	2	3	4	5
1	Первоначальная			
2	Восстановительно-оценочная			
3	Остаточно-оценочная			

10. ОСОБЫЕ ОТМЕТКИ

Приложение: 1. поэтажные планы на 1 листах

2. План земельного участка на _____ листах

Паспорт составил: «30» 07 2007 г. Е.С. Трубкина Трубкина Е.С.
подпись фамилия, инициалы

Паспорт проверил: « » 2007 г. А.Т. Шаройкина Шаройкина А.Т.
подпись фамилия, инициалы

Уполномоченное должностное лицо



А.В. Балюк
фамилия, инициалы

шнв.44/

РЕСПУБЛИКА БЕЛАРУСЬ

ТЕХНИЧЕСКИЙ ПАСПОРТ НА СООРУЖЕНИЕ

составлен по состоянию на 27 июля 2007г.

Склад для сбора и переработки

Гомельский межгородской филиал РУП «Гомельское агентство по государственной регистрации и земельному кадастру»

Наименование сооружения: **Склад для сбора и переработки металлоотходов (открытая площадка)**

Назначение: склад

Инвентарный номер:

Адрес (местонахождения) сооружения: **г.Гомель ул.Объездная, 9**

Геокод сооружения:

Паспорт составил :

Е. Трубкина
(подпись)

Трубкина Е.С.
(Фамилия, инициалы)

Паспорт проверил :

В.А. Галковский
(подпись)

Галковский В.А.
(Фамилия, инициалы)

Уполномоченное

должностное лицо

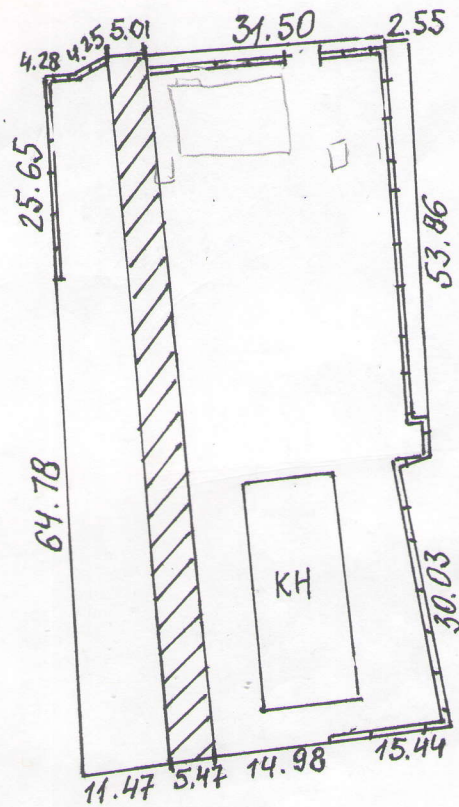
А.В. Балюк
(подпись)

Балюк А.В.
(Фамилия, инициалы)



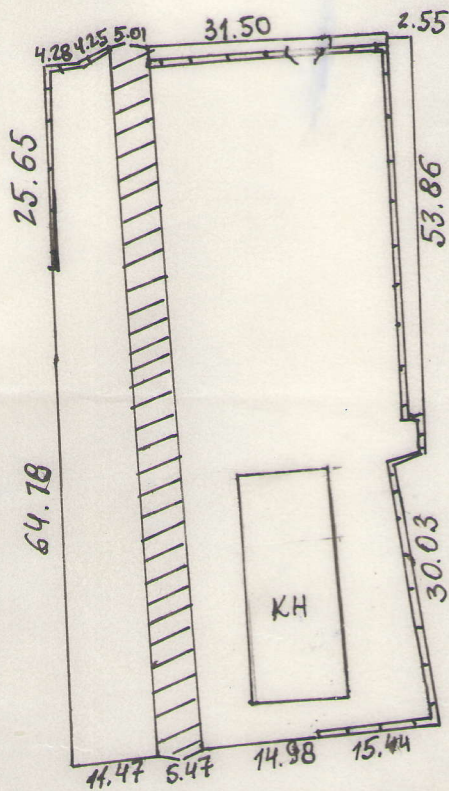
1. Схема сооружения

Склад для сбора и переработки
металлоотходов(открытая площадка)



Всего 3304 м²
(без уч. площади ж.д., здания)

Склад для сбора и переработки
металлоотходов (открытая площадка)



Площадь склада без площади ж.д. и здания - 3304,2 м²

30,15 x 12,80

Гомельский межгородской филиал Республиканского унитарного предприятия "Гомельское агентство по государственной регистрации и земельному кадастру"			
2. Гомель.			
План участка по ул. <u>Объездная № 9</u>		Копировал <u>Трубкина</u>	
Идентификационный номер	район	квартал	участок
Проектировал		Проектировал	
" " "		20	г.
		Масштаб 1:500	

3. Общие сведения о складе ГСМ(открытой площадке)

№ п/п	Наименование характеристики	Единица измерения
1	Общая площадь участка	3304,2 м ²
2	Площадь асфальто-бетонного покрытия	3304,2 м ²
3	Длина железобетонного ограждения	142,4 м
	Длина кирпичного ограждения	22,0
4	Площадь железобетонного ограждения	393,4 м ²
	Площадь кирпичного ограждения	59,0 м ²
5	Длина ворот	5,4 м
6	Площадь ворот	15,0 м ²
7	Балансовая стоимость на 01.07 2007	

1-1
Склад
262,3 м²
h = 7.50

24.10
24.80

Всего: $\frac{342,6}{342,6}$ м²

